

Zeit für
Familie!

Schmallenberger
Kinderland
Ferienhöfe im Sauerland



**Bauernhofurlaub
im Sauerland**

Schmallenberger Kinderland

Ferienhöfe im Sauerland



Hier wird Familienurlaub zum unvergesslichen Vergnügen.

Die Ferienhöfe des Schmallerberger Kinderlandes sind ein Paradies für Familien.

In den liebevoll gestalteten Wohnungen finden Familien alles, was sie für ihren Urlaub brauchen. Jeder Raum ist durchdacht eingerichtet, um allen Bedürfnissen gerecht zu werden – ein Zuhause fernab von Zuhause. Doch das ist noch nicht alles. Eine Welt voller Abenteuer wartet auf die kleinen Entdecker. Ob Streicheltiere, die geduldig auf die vorsichtigen Berührungen kleiner Hände warten, oder das aufregende Freizeitprogramm. Die Tage sind angefüllt mit lachenden Gesichtern, funkelnden Augen und unvergesslichen Momenten. Hier werden nicht nur Aktivitäten angeboten, sondern auch Erinnerungen geschaffen, die ein Leben lang halten.

Willkommen auf den Ferienhöfen des Schmallerberger Kinderlandes, wo Träume wahr und Familienurlaub zu einer unvergesslichen Reise wird – eine Reise voller Liebe, Freude und kostbarer Augenblicke.

www.schmallerberger-kinderland.de



Unsere Ferienhöfe im Überblick...



Familie Bieke

Ferienhof
Bieke

Seite 10



Familie Heßmann

Hardthof-
Sauerland

Seite 16



Familie Schade

Ferienhof
Schade

Seite 10



Familie Schmidt

Gerwens-
hof

Seite 17



Familie Schauerte

Hof
Keppel

Seite 11



Familie Stratmann

Ferien-
bauernhof
Stratmann

Seite 17



Familie Köhne

Hof
Köhne

Seite 12



Familie Henders

Hof
Henders

Seite 18



Familie Schulte-Göbel

Landhaus
Schulte-
Göbel

Seite 13



Familie Heuel

Ferienhof
Heuel

Seite 18



Familie Heinemann

Heinemann's
Hof

Seite 14



Familie Pulte

Ferienhof
Pulte

Seite 19



Familie Kotthoff-Röttger

Conzen
Hof am
Henneseesee

Seite 15



Familie Schmidt

Ferienhof
Hasen-
kammer

Seite 20

... von Herzen Gastgeber!



Familie Gördes

Rietkeshof

Seite 21



Familie Richard

Ferienhof
Richard

Seite 26



Familie Salamon

Ferienhof
Heute-
Mühle

Seite 22



Familie Gördes

Ferien-
bauernhof
Gördes

Seite 27



Familie Belke-Spork

Ferienhof
Belke-
Spork

Seite 23



Familie Schelle

Schellen
Hof

Seite 27



Familie Nowicki-Heßmann

Birkenhof

Seite 24



Familie Stratmann

Sauerländer
Ferienhof

Seite 28



Familie Heite

Ferienhof
Heite

Seite 25



Familie Lumme

Berghof
Steimel

Seite 28



Familie Albers

Gut
Frieling-
hausen

Seite 25



Familie Schütte

Ferienhof
Schütte-
Mühle

Seite 29



Familie Voß

Bio-Ferien-
bauernhof
Voß

Seite 26

Lieblingshof finden!

Alle unsere Ferienhöfe sind auch online zu finden und lassen sich dort ganz bequem nach Merkmalen filtern...

www.schmallenberger-kinderland.de



Unser Versprechen...



Urlaub von Anfang an

Die Betten sind bei der Anreise frisch bezogen, die Handtücher liegen bereit.



Viel Platz zum Spielen

Die Bauernhöfe bieten allesamt viel Platz: tolle Spielplätze drinnen wie draußen lassen keine Langeweile aufkommen.



Das Glück der Erde...

Auf jedem Ferienhof gibt es Ponys zum ponyreiten. Die verschiedenen Reitstufen zeigen euch, was rund ums Pferd angeboten wird.



Echte Landwirtschaft

Jeder Ferienhof hat mindestens fünf verschiedene Tierarten zum streicheln, füttern und liebhaben. Ihr erlebt Landwirtschaft in unterschiedlichen Kategorien: Vom Milchviehbetrieb, über Rinderaufzucht, bis zum Geflügelhof. Im Schmallenberger Kinderland gibt es außerdem Reiterhöfe, Forstwirtschaftsbetriebe, Biogasanlagen und ein Bauernhofcafé.

Babyausstattung inklusive

Lasst das sperrige Gepäck Zuhause und nutzt den besonderen Service der Kinderland-Ferienhöfe: Vom Wickeltisch bis zum Kinderbett, vom Nachtlicht bis zum Hochstuhl ist alles da! Die Wohnungen sind kindersicher eingerichtet, die Höfe familienerprobt.





Das Hofprogramm für alle Jahreszeiten

Reitausflüge, beim Melken zuschauen, Bastelstunden oder Familienwanderungen. Das Hofprogramm bietet das ganze Jahr über Familienerlebnisse in Hülle und Fülle.



Besonderer Service

Ein Kühlschrank mit regionalen Produkten, Brötchenservice am Morgen, Kaffee und Kuchen am Nachmittag, Geheimtipps fürs gemütliche Abendessen, Bollerwagen zum Ausleihen oder die Möglichkeit, Wäsche zu waschen: unsere Gäste liegen uns am Herzen!

Keine Langeweile bei Regenwetter

Strohboden zum Toben, Indoor-Sandkasten, Spielscheune, viele Bücher und Spiele lassen keine Langeweile aufkommen.



Wohnkomfort auf hohem Niveau

Alle Ferienwohnungen sind mit mindestens 3 Sternen zertifiziert und werden regelmäßig kontrolliert.

Reiserücktritt ohne Risiko

Kinder werden kurzfristig mal krank. Das wissen wir und lösen das Problem unkompliziert. Ihre gebuchte und bezahlte Reise können Sie innerhalb eines Jahres nachholen.



Die Merkmale unserer Ferienhöfe...



Bauernhoferlebnis pur!

Hier ist der Traktor täglich in Aktion, denn der Bauernhof ist ein Vollerwerbsbetrieb. Das heißt, in diesem Familienbetrieb wird echte Landwirtschaft betrieben.



Die Milch macht's!

Auf diesen Ferienhöfen werden Kühe gemolken.



Alles BIO!

Dieser Ferienhof ist ein zertifizierter Biohof.



An den gedeckten Tisch setzen...

Der Betrieb bietet ein zubuchbares Frühstück an.



Hier spielen Ponys & Pferde die Hauptrolle!

Stufe 1: Zertifizierter Reitbetrieb bzw. Reitlehrer:in / ganzjähriger Reitunterricht / FN-Betrieb / Reithalle / geführtes Ponyreiten zusätzlich.

Stufe 2: Individuelle Reitstunden möglich / Reitmöglichkeit in Halle oder auf befestigtem Platz / geführtes Ponyreiten zusätzlich

Stufe 3: Ganzjährig mehrmals pro Woche geführtes Ponyreiten.

Stufe 4: Ponyreiten in Eigenverantwortung der Gäste (nach Einweisung).



Abkühlung oder Entspannung gefällig?

Dieser Ferienhof hat ein eigenes Schwimmbad und/oder bietet ein kleines Wellnessangebot an.



Spielen bei jedem Wetter!

Auch wenn das Wetter mal nicht so blank geputzt daherkommt: In der Spielscheune gibt es jederzeit Spaß und Action.



Hunde erlaubt!

Hier sind eure vierbeinigen Freunde herzlich willkommen. In mindestens einer Wohnung bzw. einem Zimmer dürfen auch Hunde urlauben.



Rollstuhlgerechter Urlaub

In mindestens einer Wohnung bzw. einem Zimmer habt ihr die Möglichkeit eines barrierefreien Urlaubs mit dem Rollstuhl.



Allergikerfreundlicher Urlaub!

Diese Ferienhöfe sind als besonders allergikerfreundlich zertifiziert. Machen Sie „Urlaub von der Allergie!“



E-Ladesäule für PKW

Hier könnt ihr euer Elektro-Auto auch während des Urlaubes aufladen.



Camping auf dem Bauernhof

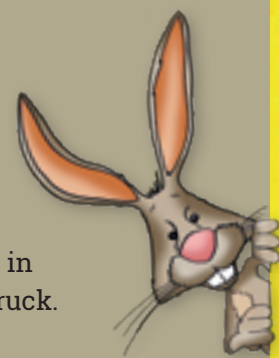
Auf diesem Ferienhof gibt es einen Campingplatz bzw. Reisemobilstellplatz.

Die Klassifizierungen unserer Ferienhöfe...

Unsere Ferienhöfe lassen die Qualität ihrer Unterkünfte regelmäßig durch den Deutschen Tourismusverband (DTV) überprüfen. Die Ergebnisse erkennt ihr an der Sterne-Klassifizierung, die wir bei jedem Kinderland-Bauernhof vermerkt haben.

Qualitätskriterien nach den Richtlinien des DTV:

- *** Wohnliche Gesamtausstattung mit gutem Komfort. Die Ausstattung ist von besserer Qualität, bei optisch ansprechendem Gesamteindruck.
- **** Höherwertige Gesamtausstattung mit gehobenem Komfort. Ansprechende Qualität mit einem aufeinander abgestimmten Gesamteindruck.
- ***** Erstklassige Gesamtausstattung mit exklusivem Komfort. Großzügiges Angebot in herausragender Qualität mit sehr gepflegtem, außergewöhnlichem Gesamteindruck.
- n.t. Anzahl der Objekte, die an der Klassifizierung nicht teilgenommen haben.



Alle
Höfe im
Überblick...



Finde deinen Lieblingshof!

Super-Ferien für Familien, extratolle Erlebnisse für Kinder, Ferienwohnungen und Landleben pur - all das und noch viel mehr findet man auf unseren Kinderland-Ferienhöfen. 27 gehören insgesamt dazu, und jeder ist ein bisschen anders. Auf den folgenden Seiten lassen sich alle Höfe entdecken und vergleichen. Unser Tipp: Schaut auch auf unserer Webseite vorbei und nutzt unseren praktischen Höfe-Finder!



www.schmallenberger-kinderland.de

Ferienhof Bieke



**Familiär
und
Gemütlich**

Am Ende des Dorfes fängt der Urlaub an. Moderne, gemütliche Ferienwohnungen mit Terrasse bieten jeder Familie ihr eigenes Reich. Auf dem großzügigen, verkehrsberuhigten Hofgelände warten Tiere, Trecker und super Spielmöglichkeiten.

Freuen Sie sich auf unser Frühstück mit hofeigenen Produkten. Brötchenservice, unsere wöchentlichen Grill- und Stockbrotabende sind ein Highlight für Jung und Alt. Auf die kleinen Jungbauern & Bäuerinnen warten Streichtiere, tägliche kostenlose Ausritte mit den Ponys, tägliche Treckerausflüge mit Bauer Tobi,

Dämme bauen im Bach, Eier stibitzen ... Alles in Sichtweite möglich! Mit den Kettcars über die Rennstrecke, Trampolin springen, kickern und toben in der Spielscheune.



2 - FERIENHOF BIEKE

Familie Bieke
Bermeckestraße 14
57413 Finnentrop-Ostentrop
Telefon: 0160 / 5626515
E-Mail: info@ferienhof-bieke.de
Internet: www.ferienhof-bieke.de

5 F*****

1 F*****

3 F n.t.

1 App. n.t.

Ferienhof SCHADE

**Großer
Spiel-Heu-
boden!**



Erleben Sie herzliche Gastfreundschaft, direkt am Wald im schönen Marpetal. Erholung pur für die ganze Familie in herrlicher Natur.

Katzen, Kaninchen, Schafe und Hofhündin „Tessa“ freuen sich auf Streicheleinheiten, Mutterkühe und Kälbchen weiden auf den Wiesen am Hof. Auf die Kinder wartet spielen und toben auf Hof und Heuboden, ein Spielplatz mit Matschbach, Kinderfahrzeuge, Kicker, Tischtennis und Trampolin. Geführte Reitspaziergänge, Stockbrot backen am Lagerfeuer, Treckerfahrten und Grillabende machen die Ferien perfekt.



Genießen Sie Ihren Familienurlaub in den liebevoll und gemütlich eingerichteten Ferienwohnungen. Innen-Spielraum. Brötchenservice.



3 - FERIENHOF SCHADE

Obermarpe 3
59889 Eslohe - Obermarpe
Telefon: 02973 / 3778
E-Mail: info@hof-schade.de
Internet: www.hof-schade.de

3 F*****

Hof Keppel

In herrlicher Einzellage liegt unser Bauernhof, umgeben von Wiesen und Wäldern. Ein Urlaub der besonderen Art erwartet Sie und Ihre Familie.

Unser Hof bietet Ihren Kindern jede Menge Platz zum Toben und Spielen, egal ob Trampolin, Matschküche, Sandkasten, Schaukel, Wippe oder Spielhaus. Unsere Tiere, jede Menge Rinder, Schafe, Kaninchen, unsere Ponys Snickers und Pedro, Esel Lexy, die Katzen Minzi, Floh und Tiger sowie unsere Hofhunde Maja und Mira warten nur auf Streicheleinheiten. In unseren Holzhütten wird kochen auf dem Holzofen zum besonderen Erlebnis. Abends dann im Licht der Kerzen Erlebnisse des Tages Revue passieren lassen.



Ohne Strom.
Aber mit
heißer
Dusche!



4 - HOF KEPPEL

Keppel 1

57392 Schmallenberg

Telefon: 0170 / 5527452

E-Mail: info@hof-keppel.de

Internet: www.hof-keppel.de

3 Hütten n.t.

Kinderland-Radroute

Großer Spaß für sportliche Familien!

Ab auf's
Rad...

Die landschaftlich reizvolle Strecke der Kinderland-Radroute führt über 42 Kilometer quer durch das Schmallerberger Sauerland. Die mittelschwere Route ist für sportliche Familien bestens geeignet und lässt sich an mehreren Stellen beliebig abkürzen. Unterwegs laden Minigolf- und Spielplätze zu einer vergnügten Pause ein und Bachläufe versprechen Abkühlung mit guter Gelegenheit zum Plantschen... Wir informieren Sie gerne!



Das Sauerland entdecken...



Traumhafte Ferienhäuser und Biohof pur...

Im kleinen Dorf Berghausen liegt unser Biobauernhof. Das weitläufige Hofgelände wird durch das historische Bauernhaus und diverse Ferienhäuser geprägt, umrahmt von mächtigen Bäumen.

Wir bewirtschaften einen modernen Bio-Milchviehbetrieb und einen außergewöhnlichen Ferienhof. Im Mittelpunkt steht das Leben auf einem modernen landwirtschaftlichen Betrieb: Im gläsernen Milchviehstall können Sie beim Melken und Füttern zuschauen und helfen. Gleichzeitig warten Ponys, Ziegen, Kaninchen, Hühner und Schweine darauf, gehegt und gepflegt zu werden. Auch Dammwild, Muffelwild und Wildschweine finden Sie auf dem Hof.

Die Kinder haben vor allem eines: Viel Platz. Sie finden schnell Freunde auf einem der Spielplätze (In- und Outdoor) und in der Riesenstrohburg mit Rutsche.

Unsere modernen Wohnungen sind sowohl im historischen Bauernhaus als auch in den Fachwerkhäuschen auf dem weitläufigen Gelände zu finden. Sie sind allesamt liebevoll und hochwertig eingerichtet und verfügen größtenteils über eine eigene Terrasse oder Balkon.

UNSERE HIGHLIGHTS:

- Leben auf dem Biobauernhof - 2x täglich werden die Kühe gemolken und die Tiere gefüttert
- tägliche Planwagenfahrt (Mai - Okt.) zum Kühe holen
- Spielscheune mit Kletterturm, Trampolin, Kicker und Tischtennis, Tierbeobachtungen im Wald
- Ponyreiten 4 bis 5 mal pro Woche
- Spielplätze auf über 40.000 m² verteilt
- Frische Biomilch und Bioeier vom Hof
- Strohburg - Riesengroß, zum Toben und Verstecken
- E-Bikes mit Croozer
- Rundflüge im Gyrocopter
- Treckerverleih
- Wechselndes Wochenprogramm

5 - HOF KÖHNE

Berghausen 16
57392 Schmallenberg - Berghausen

Telefon: 02972 / 48011

E-Mail: info@hof-koehne.de

Internet: www.hof-koehne.de

31 F n.t.





Täglich kostenlos Ponyreiten



Mitten im Haverland, im kleinen Dorf Selkentrop liegt das Landhaus Schulte-Göbel. Rundum auf Familien eingestellt und mit allem, was das Eltern- und Kinderherz begehrt.

Das weitläufige Hofgelände hält für die ganze Familie wunderschöne Urlaubserlebnisse bereit. Eine riesige Spielarena mit Riesensandkasten, Klettertürmen, Balancierparcours, Karussell und Bocciabahn lädt von früh bis spät zum Spielen und Toben ein. Ein ganzer Fuhrpark diverser Kinderfahrzeuge und Berg-Kettcars steht bereit und bei jeder Witterung laden Indoor-Sandkasten, Stroh-Toberaum und Trampolin ein.

Die Tiere, angefangen mit Hofdackel „Timmi“, außerdem Kaninchen, Hühner, Minischweine und Enten, möchten gefüttert und umsorgt werden. Sechs Ponys stehen zum Reiten in der großen überdachten Reithalle bereit.

UNSERE HIGHLIGHTS:

- Ganztägig Heißgetränke und Quellwasser inklusive!
- Ponyreiten jederzeit kostenlos
- 13 Ferienwohnungen für 3 - 5 Personen
- Baby- und kleinkindgerechte Ausstattung gratis
- Auf Wunsch Familien-Frühstücksbuffet oder Brötchenservice
- Verschiedene Massagen und kostenlose Nutzung der Infrarotkabine

- Selbstgebackener Kuchen, Kaffeespezialitäten, Eis und Getränke zur Selbstbedienung
- Bauernladen mit vielen Köstlichkeiten
- Kostenloses W-LAN
- Montags Aktionstag mit gemeinsamer Ponywanderung und Stockbrot (von Ostern bis Ende Oktober)
- Attraktive Pauschalangebote: Gratis Kinderskikurs, Ponywoche mit kostenlosem Reitunterricht, 50,- € Wellnessgutschein
- Riesen-Spielarena auf 2500 m²



6 - LANDHAUS SCHULTE-GÖBEL
Selkentrop Nr. 14
57392 Schmallenberg - Selkentrop
Telefon: 02972 / 6750
E-Mail: info@schulte-goebel.de
Internet: www.schulte-goebel.de

1 F*****
11 F*****
1 F****



Oma Hildes
Apfelkuchen
- köstlich!



Hier werden Kinderträume wahr: Morgens von Kätzchen und Hunden begrüßt werden, die Ponys putzen und dann endlich REITEN. Entspannte Ferien für die ganze Familie buchen Sie beim Heinemanns Hof gleich mit.

Essen und Ausflüge werden zur Nebensache, viel schöner ist es doch, mit neuen Freunden im Pferdestall auf den Strohballen zu sitzen oder auf dem Trampolin zu hopsen. Unser Team von engagierten Reitlehrerinnen kümmert sich um alle Wünsche rund um die Pferde und Ponys. Viele unserer Ferienkinder haben hier mit dem Reiten begonnen und möchten jedes Jahr wieder zu ihren Lieblingen zurückkommen.

Damit Ihr Urlaub für Sie eine echte Entspannung wird, haben wir unsere Ferienwohnungen im gemütlich ländlichen Stil eingerichtet. Wir möchten, dass Sie sich bei uns willkommen und gut aufgehoben fühlen. Ihre Betten sind bereits bezogen, Handtücher und Informationsmaterial über den Hof und die Umgebung liegen bereit. So kann der Urlaub sofort beginnen, wenn Sie mögen, mit einer Tasse Kaffee und frischen Waffeln im Hofcafé.

UNSERE HIGHLIGHTS:

- Kinderfreundliches Programm rund um die Ponys ab 4 Jahren
- Reitunterricht für Kinder in eigener Reithalle, Erwachsene auf Anfrage
- Geführte Ponyspaziergänge und Ausritte
- alle Ferienwohnungen sind tier- und rauchfrei,
- Brötchenservice bis vor die Tür
- gemütliches Hofcafé mit großem Außenbereich
- Gästehaus in Alleinlage mit drei besonders schönen Ferienwohnungen für bis zu 16 Personen, eine davon ebenerdig

7 - HEINEMANN'S HOF

Im Brauck 4

57368 Lennestadt - Kickenbach

Telefon: 02723 / 8308

E-Mail: info@heinemannshof.de

Internet: www.heinemannshof.de

1 F ★ ★ ★ ★ ★

10 F ★ ★ ★ ★ ★

1 F ★ ★ ★ ★

Conzen Hof am Hennesee



Urlaub
direkt am
Hennesee



Direkt am schönen, fußläufig zu erreichenden, Henne-see liegt der Conzen Hof. Die Umgebung lädt zu ausgedehnten Spaziergängen, Tageswanderungen oder Fahrradtouren ein. Die große Hoffläche inkl. offener Spielscheune und großem Sandkasten ist ideal zum Kettcar-Fahren, Fußball spielen oder auch Sandburgen bauen. Auf unserem Ferienhof gibt es kein schlechtes Wetter.

Die Ponys freuen sich über lange Reitspaziergänge durch die schöne Landschaft, meist mit tollen Ausblicken ins Hennetal und auf den Henne-see. Die Hühner legen frische Eier für das Frühstück, die Bienen produzieren leckeren Honig, der alte Obstbaumbestand liefert ausreichend Äpfel für süßen Apfelsaft und Früchte für selbstgemachte Marmeladen.

Die modernen, großzügigen Wohnungen liegen ebenerdig und sind barrierefrei zugänglich. Freuen Sie sich auf einen erholsamen Urlaub mit zufriedenen Kindern und genießen Sie entspannte Tage auf unserem Ferienhof am Henne-see.

UNSERE HIGHLIGHTS:

- Henne-see mit Badebucht fußläufig erreichbar
- moderne, ebenerdige Ferienwohnungen
- große Spielfläche auf dem Hof
- umfangreicher Fuhrpark für Kinder jeden Alters
- überdachte Spielscheune für jedes Wetter
- Tischtennisplatte für die Großen
- Kostenlos Ponyreiten
- regionale Produkte (Honig, Apfelsaft, Eier)
- ganzjährig geöffnet

8 - CONZEN HOF AM HENNESEE

3 F****

Mielinghausen 1a
59872 Meschede

Telefon: 0151 / 46677183

E-Mail: info@conzenhof-hennesee.de

Internet: www.conzenhof-hennesee.de

Hallenbad & Reitunterricht



Fantastisch viele Bauernhoferlebnisse warten auf Dich mit viel Platz zum Spielen, Entdecken und Erleben. Hell und freundlich eingerichtete Wohnungen mit Sicht auf die Pferdekoppeln oder auf den Spielplatz. Ein Hallenbad mit Sauna für ruhige und entspannte Stunden. Im Stall warten die Pferde & Ponys, Kaninchen, Schafe und Hühner auf euch. Hofhund Izzy freut sich immer über Streicheleinheiten.

Hardthof-Service...

In Ihrer Ferienwohnung sind die Betten bei Anreise schon gemacht. Die Ferienwohnungen sind komfortabel ausgestattet mit digitaler Gästemappe und W-Lan bis in jede Ecke. Kinderbett, Hochstuhl und das „Baby-Paket“ mit Windeleimer, Buggy, Wickelaufgabe, Nachtlicht u.v.m. stehen kostenlos zur Verfügung.

Nachhaltig und lecker

Zwei E-Ladesäulen mit Strom von der Sonne und im Winter wohlige Wärme von der Holzheizung. Das Frühstück genießen mit leckeren, regionalen Produkten wie frischen Eiern, selbstgemachten Marmeladen und leckerem Honig aus dem kleinen, aber feinen Hofladen. Brötchenservice inklusive!

Ponys und Pferde

Wir bieten kostenloses geführtes Ponyreiten für Kinder. Bei der täglichen Pferdepflege dürfen alle mithelfen. 15 Pferde und Ponys warten auf euch. Zuerst putzen und striegeln, dann geht es zur Ponyrunde oder zum Reitunterricht auf den Reitplatz oder in die Reithalle.

Abenteuer

Es ist immer was los bei Aktionen wie Planwagenfahrten, Grillabende in den Sommerferien, Lagerfeuer mit Stockbrotbacken, Bastelaktionen oder beim Spielen auf dem Abenteuerspielplatz mit Riesen-Rutsche, Kletterwand, Trampolin, Seilbahn, und vieles mehr.

UNSERE HIGHLIGHTS:

- Hallenbad & Sauna
- kostenloses Ponyreiten
- kleiner Hofladen mit regionalen Produkten
- Ponywochen & Maiwochen
- Abenteuerspielplatz
- Streicheltiere
- jede Wohnung mit Balkon oder Terrasse
- Bettwäsche & Handtücher inkl.
- Kostenloses WLAN
- E-Bike-Verleih



9 - HARDTHOF - SAUERLAND

8 F*****

Hawerlandstr. 10

2 F*****

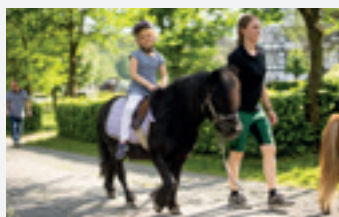
57392 Schmallenberg - Felbecke

Telefon: 02972 / 47636

E-Mail: info@hardthof-sauerland.de

Internet: www.hardthof-sauerland.de

Ferienhof Gerwenshof



Familien-
urlaub im
Sorpetal

Umgeben von grüner Landschaft, nicht weit von Winterberg und Schmallenberg, im romantischen Sorpetal liegt unser schönes Örtchen Niedersorpe. Hier bei uns, auf dem Gerwenshof, bieten wir viel Platz zum Austoben für die Kleinen und Entspannen für die Großen.

Spielplätze, Trampolin springen, Kettcar fahren, Fußballplatz für jede Größe ist etwas dabei. Ponyreiten und Tiere einfach mal hautnah erleben. Strohboden, Indoor-spielraum oder Sauna falls das Wetter mal nicht so mit-spielt. Für Naturliebhaber gibt es unzählige Wander-/Fahrradwege, Ebike- Verleih am Hof. Für Angler haben wir unseren Bach Sorpe direkt vor der Tür. Am Hof gibt es ein kleines Hoflädchen und auch Planwagenfahrten sowie Holzofenwaffeln.



10 - GERWENSHOF

8 F ****

Niedersorpe 7

1 F ****

57392 Schmallenberg - Niedersorpe

Telefon: 02975 / 8924

E-Mail: info@gerwenshof.de

Internet: www.gerwenshof.de

Ferienbauernhof Stratmann



Planwagen-
fahrt mit
Stockbrot

Abwechslungsreicher Urlaub in familiärer Atmosphäre auf unserem Ferienhof mit Pferden, Schafen, Hühnern & Kaninchen.

Reitplatz & Spielplatz direkt am Bachlauf. Spielboden mit Trampolin, Spielturm, Rutsche, Schaukel & Kletterwand. Großer Fuhrpark für Kinder. Hobbyraum mit Tischtennis, Kicker, Darts & Billard. Gemütlich eingerichtete Ferienwohnungen, z.T. mit Balkon, eine barrierefrei. Grillabende, Waffel- & Stockbrotbacken, Treckerfahrten.



11 - FERIEBAUERNHOF STRATMANN 10 F ****

Kirchilpe 3

57392 Schmallenberg - Kirchilpe

Telefon: 02971 / 86285

E-Mail: urlaub@ferienbauernhof-stratmann.de

Internet: www.ferienbauernhof-stratmann.de



Raus
aus dem
Alltag!



unseren Gästen zur Verfügung, ebenso wie Boxen für Gastpferde. Ruhe und Erholung sind garantiert in den modernen, gemütlich ländlich eingerichteten Ferienwohnungen, in denen es an keinerlei Komfort mangelt. Genießen Sie entspannte Tage auf dem Land.



Inmitten des Naturparks Homert laden unsere drei wunderschönen Ferienwohnungen zu unbeschwertem Familienferien ein.

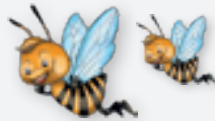
Der alte Gutshof mit seinem Baumbestand, mit Backhaus, großem Spielplatz und Gemeinschaftsraum bietet reichlich Platz für die ganze Familie. Ponys und Esel, Kaninchen, Meerschweinchen und Pferde bewohnen die Ställe und freuen sich auf Extra-Streicheleinheiten der Gäste. Ein Reitplatz mit herrlicher Aussicht steht

12 - HOF HENDERS

Obermarpe 1
59889 Eslohe

Telefon: 02973 / 9759491
E-Mail: info@hof-henders.de
Internet: www.hof-henders.de

2 F ****
1 F ****



Unser Ferienhof ist ein Paradies für große und kleine Gäste. Erleben Sie einen Ferienhof mit Pferden, Ponys, Alpakas, Kaninchen, Hühnern, Ziegen und vielen Streichtieren.

Die komfortablen Ferienwohnungen sind geradezu ideal für Familien mit Kindern und lassen keine Wünsche offen. Wir bieten Aktionen für Groß und Klein wie tägliches Reiten, Grillabende am Lagerfeuer, Kutschu. Treckerfahrten, Waffelbacken, Kinderdisco sowie eine Spielscheune mit Kletterwand, Baumhaus, Sandmatschke, Beach-Volleyball, Bolzplatz, Trampolin,

Reiten &
Oldtimer-
Trecker-
fahrt



großzügige Gartenanlage, Aufenthaltsräume mit Flipper, Kicker, Tischtennis, großer Fuhrpark, Brötchenservice. Ruhige Lage abseits vom Straßenverkehr mit viel Platz zum Spielen und Toben.



13 - FERIENHOF HEUEL

Altenilpe 14
57392 Schmallenberg - Altenilpe

Telefon: 02971 / 86491
E-Mail: info@ferienhof-heuel.de
Internet: www.ferienhof-heuel.de

7 F ****

Entdecken
Sie das
Paradies im
Repetal!



Herzlich willkommen auf unserem idyllischen Hof, der sich malerisch am Rande des Repetals erstreckt. Umgeben von üppigen Wiesen und endlosen Feldern, laden wir Sie und Ihre Familie herzlich dazu ein, unvergessliche Urlaubstage in unserer Umgebung zu erleben.

Unsere liebevoll gestalteten Ferienwohnungen versprechen einen entspannten Aufenthalt. Genießen Sie die Ruhe auf Ihrem eigenen Balkon oder der Terrasse, während der Grillplatz zum geselligen Beisammensein einlädt. Unser „Beggars Balken“ mit Kamin, Billard und einer voll ausgestatteten Küche steht Ihnen zur Verfügung und eignet sich perfekt für Familientreffen oder Gruppenausflüge. Ein Paradies für Ihre Kinder erwartet Sie auf unserem Hof. Ein weitläufiger Spielplatz mit Baggergrube, Rollbahn, Sandkasten, Schaukeln, Rutsche und Trampolin sorgt für stundenlangen Spielspaß und Abenteuer. Ein Highlight unseres Hofes ist die Möglichkeit, die aktive Landwirtschaft hautnah kennenzulernen. Erleben Sie die Faszination des Landlebens mit unseren Milchkühen, Rindern, Kälbern, Hängebauchschweinen, Pferden, Ponys, Eseln, Katzen, Kaninchen, Meerschweinchen sowie unseren Hunden Bella, Blue und Paul. Wir bieten auch Gastpferdeboxen sowie eine Reithalle und einen Reitplatz, damit Reitbegeisterte voll auf ihre Kosten kommen. Und wenn Sie morgens aufwachen, erwarten Sie frische Brötchen direkt an Ihrer Tür - dank unseres Brötchenservices.

UNSERE HIGHLIGHTS:

- Idyllische Lage am Rande des Repetals, umgeben von Wald, Wiesen und Feldern
- Gemütliche Ferienwohnungen mit Balkon oder Terrasse
- Gemeinsamer Grillplatz für gesellige Abende
- „Beggars Balken“ mit Kamin und Billard für Familientreffen und Gruppen
- Großer Spielplatz für Kinder mit vielfältigen Attraktionen
- Tierisches Abenteuer: Milchkühe, Pferde, Ponys, Esel, Hängebauchschweine und mehr
- Reitmöglichkeiten in unserer Reithalle und auf dem Reitplatz
- Bequemer Brötchenservice für einen entspannten Start in den Tag

14 - FERIENHOF PULTE

Zum Sonnenberg 35
57439 Attendorn - Helden

Telefon: 02722 / 8354

E-Mail: info@ferienhof-pulte.de

Internet: www.ferienhof-pulte.de

4 F ****

2 F ****

1 F ***



Kühe, Kälber, Ponys, Alpakas, Streicheltiere, viel Platz zum Spielen & Toben, Wiesen & Wald soweit das Auge reicht – das sind Ferien in der Hasenkammer

Bei der Stallzeit dabei sein, Pony reiten, zu den Streicheltieren gehen, am Lagerfeuer grillen & Stockbrot backen, Fackelwandern, die Spielscheune und die großzügigen Spielplätze erobern, Treckerwandern oder den Naturerlebnispfad entdecken. Es erwarten Sie modern & liebevoll eingerichtete Fewo's, ein App. & unser hofigener Campingplatz. Genießen Sie täglich unseren



„Guten Morgen-Service mit frischen Brötchen, Milch und Eiern und kehren Sie in unserem Hasenstall - die Hütte – die sich direkt am Aventura-SpielBerg! befindet, ein. Wir freuen uns auf Sie! Ihre Familie Schmidt.



Ein Hof wie aus dem Bilderbuch

15 - FERIENHOF & CAMPING „ZUR HASENKAMMER“

7 F*****

1 F-Zimmer*****

Hasenkammer 4
59964 Medebach

40 Camping-Stellplätze

Telefon: 02982 / 8302

E-Mail: info@ferienhof-hasenkammer.de

Internet: www.ferienhof-hasenkammer.de

Bauernhof-Bingo

Spielspaß auf dem Bauernhof...

Auf einem Bauernhof gibt es eine schier endlose Welt voller Wunder und Abenteuer, die Kinderherzen höher schlagen lässt. Erkundet diese Welt mit unserem „Bauernhof-Bingo“.

In der Morgensonne könnt ihr den Hahn krähen hören. Er und die anderen Tiere warten auf ihr Frühstück. Also: „Tiere füttern helfen“ und das erste Bingo-Feld ankreuzen. Und dann sind da die freundlichen Ponys, die geduldig auf einen Ausritt warten. „Ein Pony striegeln“ – und Bingo, ein weiteres aufregendes Feld im Bauernhof-Bingo! Auf einem Bauernhof gibt es unzählige Möglichkeiten, die Welt mit allen Sinnen zu erleben. Jeder Tag ist ein neues Abenteuer, ein neues Feld im Bauernhof-Bingo, das darauf wartet, von kleinen Händen entdeckt und angekreuzt zu werden.

www.schmallenberger-kinderland.de/bingo



Jetzt Spielplan herunterladen...





**Ponyhof-
Erlebnisse
mit Herz!**

Mehr als 20 Ponys und Pferde leben auf dem Riekeshof. Neben dem Reiten kommt im eigenem Hallenbad mit Sauna und auf der großen Spiel- und Liegewiese mit tollem Bachlauf garantiert keine Langeweile auf.

Bei uns schlagen Kinderherzen höher, da die Möglichkeiten nahezu unbegrenzt sind. Riesentrampolin, Vogelnestschaukel, Rutschturm, Sandkasten, Reck, Schaukeln, Holzpferde... Spielmöglichkeiten ohne Ende. Ein geräumiges Spielzimmer, Tischtennisraum, Grillplatz und ein ganzer Fuhrpark mit Trampelfahrzeugen und Kinderfahrräder stehen außerdem zur Verfügung. Diverse Kleintiere in den Ställen freuen sich auf leckeres Grünzeug und eine Streicheleinheit. Wir bieten unseren Gästen unterschiedliche Aktionen wie z.B. Stockbrotbacken, Schatzsuche, Steckenpferdchenbasteln uvm.



Verbringen Sie erholsame Tage in einer der sieben modernen, wunderschönen Ferienwohnungen für 4-6 Personen. Wir würden uns freuen, Sie als Gäste bei uns auf dem Riekeshof begrüßen zu dürfen.

UNSERE HIGHLIGHTS:

- mehr als 20 Ponys und Pferde
- mindestens ein Pflegepony pro Familie für die Dauer des Urlaubs
- kostenloses Reiten in der Reithalle, auf dem Reitplatz oder Führausritt ins Gelände
- Streicheltiere
- Schwimmbad/Sauna
- großer Außenspielplatz mit Bodentrampolin, Vogelnestschaukel uvm.
- Toller Bachlauf auf dem Hofgelände
- Angelmöglichkeit
- Unterschiedliche Aktionen für Wochenurlauber
- Brötchenservice
- Unmittelbare Nähe zum Skigebiet Bödefeld Hunau und zur Wintersportarena Sauerland, Winterberg

16 - RIEKESHOF

7 F*****

Bestwiger Straße 8
57392 Schmallenberg - Westernbödefeld

Telefon: 02977 / 709520

E-Mail: post@riekeshof.de

Internet: www.riekeshof.de

Top
Lage in
Schmallen-
berg!



Wünscht Ihr Euch einen Familienurlaub mit viel Platz zum Spielen, Tieren zum Anfassen, Spielmöglichkeiten bei schlechtem Wetter, einem schönen Garten und natürlich traumhaften Ferienwohnungen? Dann kommt doch zu uns!

Das alles und noch vieles mehr bieten wir Euch auf unserem Ferienhof. Das Besondere ist die einzigartige Lage und die familiäre Atmosphäre. Die historische Altstadt von Schmallenberg erreicht Ihr zu Fuß in nur 2 Minuten. Unsere Streichtiere werden gerne von den Kindern verwöhnt: Zwergkaninchen füttern, Katzen und Ziegen streicheln, Hühnereier einsammeln und natürlich die Ponys reiten. Alle Tiere sind immer für die Kinder hautnah erreichbar, das ganze Jahr über. Die 6 gemütlichen Ferienwohnungen sind mit Liebe eingerichtet: kindersicher und familienerprobt! Herzlich Willkommen!



UNSERE HIGHLIGHTS:

- 6 traumhafte Ferienwohnungen
- Schmallenberger Altstadt in 2 Minuten zu Fuß erreichbar
- Spielscheune für schlechtes Wetter
- Streichtiere immer zugänglich
- Großer Spielplatz am Hof
- Ganzjährig geöffnet
- Kostenlos Ponyreiten
- Trampeltrecker, Kettcar & Co
- „Der fliegende Teppich“
- Im Sommer Abkühlung am Fluss
- Wöchentliche Aktion, z.B. Stockbrotbacken am Lagerfeuer



17 - FERIENHOF HEUTE-MÜHLE

Familie Salamon

Wasserpforte 5

57392 Schmallenberg

Telefon: 02972/960000

E-Mail: info@heute-muehle.de

Internet: www.heute-muehle.de

1 F*****

5 F*****



Täglich
Pferd- und
Ponyreiten



Erleben Sie unseren Bauernhof mit Kühen, Kälbern, Ponys, Ziegen, Kaninchen und unserer Hündin Emmy. Hier können Sie, und ganz besonders Ihre Kinder, sich aktiv beteiligen. Beim Melken und Füttern zuschauen oder sogar „mithelfen“, die Frühstückseier sammeln, mit dem Traktor mitfahren, bei der Heuernte dabei sein, die Geburt eines Kälbchens erleben und vieles mehr.

Ein Ausritt mit den Pferden und Ponys, die Tiere streicheln, mit dem Hund spazieren gehen, unbekümmert auf dem Spielplatz toben, im Spielzimmer wuseln oder mit den Kinderfahrzeugen auf Tour gehen: Die Kinder sind glücklich und Sie können entspannen.

Weiter gibt es Tischtennis, Kicker, einen Grillplatz und Brötchenservice. Vergessen Sie den Alltag und genießen Sie Ihren Urlaub in unseren gemütlichen Ferienwohnungen, die baby – und kleinkindgerecht eingerichtet sind.

UNSERE HIGHLIGHTS:

- aktive Landwirtschaft erleben
- beim Melken und Füttern zuschauen oder sogar „mithelfen“
- täglich Ponyreiten
- großer Spielplatz & Spielzimmer
- Gesellige Planwagenfahrt mit Picknick oder Grillen
- die Frühstückseier selbst sammeln
- die Streicheltiere verwöhnen

18 - FERIENHOF BELKE-SPORK
Ohlbergstraße 2
57392 Schmallenberg - Holthausen

7 F****
1 F n.t.

Telefon: 02974 / 6755
E-Mail: info@ferienhof-belke-spork.de
Internet: www.ferienhof-belke-spork.de



Unser Rezept für einen gelungenen Urlaubstag: Viel Platz zum Spielen, eine Runde mit dem Lieblingspony, einen guten Freund im Sandkasten. Süßes und Deftiges aus dem Landcafé, guter Kaffee oder kühle Getränke, ein spannendes Buch, Ruhe & Natur. Die Kinder beim Spielen im Blick. Ein Ort zum Erholen und Durchatmen. Herzlich Willkommen auf dem Birkenhof!

UNSERE HIGHLIGHTS:

- Funkelnagelneu: vier Premiumhäuser mit einer kleinen Portion Luxus und grandiosem Blick über das Sauerland.
- Natur Pur – Großer Garten mit vielen Spielmöglichkeiten
- Tiere hautnah – morgendliches Füttern, Eier suchen, Ponyreiten
- Kulinarik – Frühstücksbuffet, Landcafé, Flammkuchen und Burgerabend
- Rösterei – eigene Kaffeerösterei. Schnuppern und Probieren ein Muss!
- Ebenerdig rein, ebenerdig raus – alle Ferienwohnungen mit separatem Eingang vom Innenhof und Terrasse zum großen Garten

- Überdachte Spielmöglichkeiten – großer Pferdestall mit vielen Spielmöglichkeiten und beheizter Spielraum
- Traumhafte Aussichten - Gelegen auf einer sonnigen Anhöhe bietet der Birkenhof einen grandiosen Ausblick über die Sauerländer Berge.
- Familien- und Doppelzimmer sind ergänzend zubuchbar.



**19 - BIRKENHOF - FERIENHOF,
LANDCAFÉ UND RÖSTEREI**

Heustraße 19
57392 Schmallenberg - Holthausen

Telefon: 02974 / 249

E-Mail: post@birkenhof-nowicki.de

Internet: www.birkenhof-erleben.de

7 F**
3 F n.t.**

**3 App. n.t.
4 FH n.t.**





Hof Heite



**Esel-
wanderung
und eigene
Imkerei**



Besonders für Familien mit Kindern ist unser Ferienhof ein echtes Urlaubsparadies. Wir bieten kleinen und großen Gästen großartige Ferien.

Die Ponys Casper und Jeff, Eselin Isolde und Rosi sowie viele weitere Streichtiere warten auf Kinder. Unsere Spielscheune und ein großzügiger Garten mit Trampolin und Spielplatz bietet viel Platz zum Toben. Sie wohnen in liebevoll eingerichteten Wohnungen und



20 - FERIENHOF HEITE

6 F*****

Altenilpe 6

57392 Schmallenberg - Altenilpe

Telefon: 02971 / 86447

E-Mail: info@hof-heite.de

Internet: www.hof-heite.de



**Herzlicher
Familien-
betrieb**



Landwirtschaft pur erleben! Mit dem Bauer in den Stall gehen, Tiere füttern, Ponyreiten und mit der Hündin Cora wandern gehen - das erleben sie auf unserem historischen Gutshof.

Fünf komfortabel eingerichtete Ferienwohnungen mit Kaminofen, Terrasse oder Balkon ermöglichen einen erholsamen Urlaub. Abenteuer und Geheimnisse des Wal-



des erleben, im hofeigenen Forst. Das gemütliches Backhaus bietet Gruppen Raum für gesellige Stunden. Auf dem Riesentrampolin den Spieleboden zum Beben bringen – das ist was Kinderherzen höher schlagen lässt.

**21 - FERIENWOHNUNGEN
GUT FRIELINGHAUSEN**

5 F*****

Frielinghausen 1

59872 Meschede - Frielinghausen

Telefon: 0291 / 56171

E-Mail: info@gut-frielinghausen.de

Internet: www.gut-frielinghausen.de

Vergessen Sie den Alltag auf unserem traditionellen Bio-Bauernhof im schönen Uentropstal.

Bei uns erleben Sie echte Landwirtschaft durch unsere Rinderaufzucht. Außerdem warten Alpakas, Pferde, Ziegen, Minischweine, Katzen, Hasen und Hühner auf Schmusestunden und Aktionen mit unseren Gästen. Draußen oder drinnen, bei uns finden sie immer eine Möglichkeit sich auszuruhen, zu toben oder mit den Kindern zu Spielen. Alpakatouren, Ponyreiten, selber Trecker fahren, Grillabende und unsere Aktionswochenenden im Winter, schaffen wertvolle Familienzeit und wunderbare Erinnerungen, an einen tollen Urlaub ZUSAMMEN.



**Alpakas
fühlen und
erleben**



22 - BIO-FERIENBAUERNHOF VOß

Uentropstr. 12

57392 Schmallenberg - Lenne

Telefon: 02972 / 5500

E-Mail: info@ferienbauernhof-voss.de

Internet: www.ferienbauernhof-voss.de

3 F*****

2 F*****

5 F n.t.

Ferienhof Richard



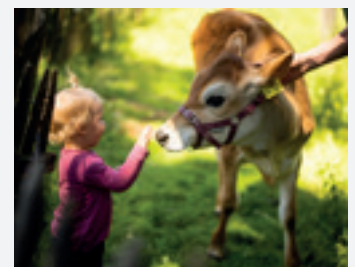
**Einfach
mal Bauer
sein...**



Familienferien in traumhafter Lage und das Erlebnis Bauernhof – das macht uns aus.

Erleben Sie Ferien wie in Bullerbü auf unserem Hof am Ende des Petmecketals. Bei uns können Sie das Leben auf dem Bauernhof kennenlernen, Kühe melken, Eier sammeln, Ponyreiten (kostenlos), den Garten wachsen sehen... Genießen sie die Ruhe in 5 Wohnungen mit Log-

gia oder Terrasse. Haben Sie Spaß in der Spielscheune mit großem Trampolin. Viele Kettcars, der Waldspielplatz und das Backes mit offenem Kamin und Grillplatz sorgen für Abwechslung. Wir freuen uns auf Ihren Besuch.



23 - FERIEHOF RICHARD

Haus Pettmecke 2

57368 Lennestadt - Grevenbrück

Telefon: 02721/12295 oder 2925

E-Mail: info@bauer-richard.de

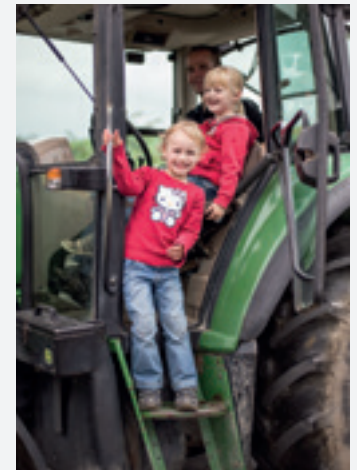
Internet: www.bauer-richard.de

3 F*****

2 F*****



Echte
Landwirt-
schaft
erleben!



Erleben, Spielen, Entspannen! In malerischer Lage im Bundesgolddorf Oberhenneborn abseits vom Verkehr, erwartet Sie ein richtiger Bauernhof mit vielen Tieren (u.a. Kälber, Ziegen, Hasen) zum Beobachten und Streicheln.

Beim Kühe melken zuschauen, Frühstückseier bei den Hühnern suchen, Brötchenservice, Treckerfahren, Stockbrot am Lagerfeuer, Ponyreiten, Toben auf dem Heuboden. Fünf gemütliche Fewo's mit Terrasse/Balkon bieten einen wunderschönen Ausblick über das Tal. Grillplatz, Spielplatz, Trampolin, Kinderfahrzeuge, Basketballkorb, Tischtennis, Kicker laden zum Spielen und Verweilen ein.

24 - BAUERNHOF GÖRDES

5 F***

Zum Hömberg 11
57392 Schmallenberg - Oberhenneborn
Telefon: 02971 / 87264
E-Mail: info@bauernhof-goerdes.de
Internet: www.bauernhof-goerdes.de



Planwagen-
fahrt mit
Pferden



Freuen Sie sich auf einen entspannten Urlaub in familiärer Atmosphäre. Bauer Jupp erklärt Ihnen unser Hofleben gern und „würzt“ Ihren Urlaub mit Witz und Humor.

Kommen Sie mit uns in die Ställe zu Rindern, Pferden, Ziegen und Schweinen. Ihre Kinder holen mit Begeisterung die Eier aus dem Hühnerstall und schmusen mit den Katzen und Kaninchen. Sie fahren mit Trampeltrecker und Kettcars über den Hof und toben im Spielraum und auf dem Strohboden. Unvergesslich: eine



Planwagenfahrt mit Kaltblutpferden. Anschließend gibt es frische Waffeln im Gemeinschaftsraum.

Wo Kinder sich wohl fühlen, haben Familien den schönsten Urlaub.



25 - SCHELLEN HOF

3 F***

Meinkenbrachter Str. 1
59846 Sundern - Meinkenbracht
Telefon: 02934/277
E-Mail: info@schellenhof.de
Internet: www.schellenhof.de

2 F***

Sauerländer Ferienhof



Trompetenklänge von Bauer Franz

Unser Ferienhof liegt mitten im Sauerland in einem kleinen, schmucken Fachwerkdorf in der Nähe des Hennesees.

Viel Platz zum Spielen, Spielplatz mit großem Trampolin, viele verschiedene Kinderfahrzeuge, Tischtennisplatte, Sandkasten, Spielscheune mit Klettermöglichkeiten und Schaukeln. 4 gemütliche Ferienwohnungen (38 m², 56 m², 70 m², u. 90 m²). Alle liegen parterre mit eigenem

Eingang und Parkplatz direkt vor der Haustür. Eine schöne Sitzecke gehört jeweils auch dazu. Auf unserem Hof leben unsere 3 Ponys (Prinz Charles, Rose und Romy) und viele Rinder. Katzen, Kaninchen und unser Hofhund Leo wollen auch verwöhnt werden. Brötchenservice.



26 - SAUERLÄNDER FERIENHOF
FAMILIE FRANZ STRATMANN

1 F ****
3 F ****

Landenbeck 1
59889 Eslohe

Telefon: 02973 / 3233

E-Mail: info@sauerländer-ferienhof.de

Internet: www.sauerländer-ferienhof.de

STEIMEL Berghof

Auf unserem bewirtschafteten Bauernhof direkt am Waldrand, in wunderbarer Einzellage, werden Sie sich so richtig wohl fühlen und vor allem ländliche Natürlichkeit und Herzlichkeit genießen.

Damit Sie herrlich ausspannen können, finden Sie bei uns: Gemütliche Ferienwohnungen, eine Sonnenterrasse, Grillmöglichkeit und vor allem ganz viel Ruhe. Die Kinder haben die Wahl zwischen Spielplatz, Kinderfahrzeugen, Spielscheune, einem Besuch bei den Kühen, Hühnern, oder einer Runde Streicheleinheiten bei Hofhund Wanda. Hausprospekt auf Anfrage.

Einzellage
mitten in
der Natur



28 - BERGHOF STEIMEL, FAMILIE LUMME 3 F ****

Am Steimel 14

57392 Schmallenberg - Kirchrarbach

Telefon: 02971 / 87118

E-Mail: info@berghof-steimel.de

Internet: www.berghof-steimel.de

Ferienhof Schütte-Mühle



In direkter Nähe zu Winterberg

Die 80 qm große Wohnung bietet: Wohnzimmer, Küche, Bad, 2 Schlafzimmer und Terrasse. Kostenloser Internet-Zugang (WLAN). Streichtiere wie Hund, Katzen und 3 Ponys, Spielplatz, Spielraum & Grillmöglichkeit.



Unsere Ferienwohnung liegt am Ortsrand von Nordenau umgeben von Wiesen & Wäldern soweit das Auge reicht. Herzlich Willkommen in unserer liebevoll & modern eingerichteten, barrierearmen Ferienwohnung.

30 - FERIENHOF SCHÜTTE-MÜHLE 1 F*****
 Astenstraße 23
 57392 Schmallenberg - Nordenau
 Telefon: 0172 / 8850477
 E-Mail: info@schuette-muehle.de
 Internet: www.schuette-muehle.de

Auf Entdeckungstour mit der Wildtierfibel!

Da lohnt es sich zweimal hinzuschauen. Zwischen Stall und Zaun, auf Feld und Wiese, in Wald und Flur: Überall gibt es faszinierende Tiere und Pflanzen zu bestaunen. Die Kinderland Wildtierfibel hilft euch dabei, sie alle kennenzulernen. Fragt gleich eure Gastgeber:in danach und macht euch auf zur Wildsafari!



Tipp: Auch Kinder mit Allergien!

Wie sieht ein Schaf aus?

Was frisst ein Schaf?

Das Schaf

Hast du ein paar kuschelig-warme Wollecken Zuhause oder wollst du zum Besuch? Die Wolle dafür stammt von Fell eines Schafes. Nach dem kalten Winter, vor dem heißen Sommer werden Schafe geschoren, also toost. Schafe freuen gerne und viel Gras, deswegen werden sie manchmal auch als „Grasweiden“ eingestuft. Sie sind Herbivoren und fressen sich nur zusammen sicher und bringen. Deswegen kuscheln sie sich auch gerne beim Schlafen dicht aneinander.

Die Kuh

Kühe können trotz ihrer großen Augen nicht gut sehen, aber sie hören und riechen hervorragend. Sie erkennen die Tiere ihrer eigenen Herde zum Beispiel am Geruch. Kühe sind sehr soziale Tiere. Schafe die kleinen Kübber schließen sich kurz nach der Geburt zu „Zuggruppen“ zusammen. Die Kübber auf der Wiese meist natürlich „düffig“. Bei einem Laich das Kübberchen zu seiner Mutter und trinkt an deren Euter Milch. Der ankommende Milch, auch Kuhfladen genannt, wird auf der Wiese der Besuche als wichtiger Dünger genutzt.

Eigenschaften:	Sozialität, intelligent
Lebensraum:	Wälder und Wiesen
Katzen:	weiß, schwarz, braun
Größe:	130 - 180 cm Schulterhöhe
Gewicht:	400 - 700 kg
Lebenserwartung:	10 - 20 Jahre
Nahrung:	Gras
Schutz-/Bioschutzsystem:	Tageliste
Besondere Fakten:	Spinnweben

Wie sieht eine Kuh aus?

Was frisst eine Kuh?

Eigenschaften:	sozial, vorsichtig
Lebensraum:	Dauerbeweidung
Katzen:	weiß, braun oder schwarze Flecke
Größe:	80 - 120 cm Schulterhöhe
Gewicht:	50 - 100 kg
Lebenserwartung:	10 - 18 Jahre
Nahrung:	Gras
Schutz-/Bioschutzsystem:	Tageliste



Schneevergnügen pur!



Wintersport-Arena Sauerland



Die nahe gelegene Wintersport-Arena Sauerland lässt die Herzen der Wintersport-Freunde höher schlagen. Vom Sauerland bis hinein in die Region Siegerland-Wittgenstein erstreckt sich das größte Schneevergnügen nördlich der Alpen. Wintersport und –spaß für Skifahrer, Rodler, Snowboarder, Langläufer, Winterwanderer sowie alle großen und kleinen Schneehasen. Von Mitte Dezember bis Mitte März ist dort, auch mit Unterstützung leistungsstarker Beschneiungsanlagen, Wintersport möglich.

DARAUF KÖNNT IHR EUCH FREUEN:

- Bekannte Sportstätten wie Bobbahn Winterberg oder Mühlenkopfschanze Willingen
- 150 Liftanlagen, davon mehr als 80 beschneite Pisten
- Rund 400 Kilometer Loipennetz, davon rund 10 km beschneit
- Verleih von Skiausrüstung für Groß und Klein
- Skischulen und Kinder-Skikurse
- Rodelhänge

WWW.WINTERSPORT-ARENA.DE



Kinderland Winter

Schneespaß und Erholung für Groß und Klein

Wen interessiert es schon, dass die Nase friert und die Mütze verrutscht ist. Bei einer rasanten Rodelpartie sind das doch Nebensächlichkeiten – für die Kinder jedenfalls. Unbeschwerte Wintertage könnt ihr mit der ganzen Familie im Schmallenberger Kinderland erleben. Nach reichlich kalter, frischer Winterluft ist es in der warmen Stube extra gemütlich und lange Nachmittage mit Vorlesen und Spielen tun allen Familienmitgliedern gut.

In einem der familienfreundlichen Schwimmbäder kann man in Wärme und Wohlbefinden eintauchen. Eine wohltuende Wellness-Anwendung lässt den Alltags-Stress vergessen und stärkt die Gesundheit in den langen Wintermonaten. Wenn euch der Sinn nach mehr Aktion steht, bietet das Winteraktionsprogramm des Schmallenberger Kinderlandes zusätzliche Angebote. Auch das Indoor-Spielparadies „THIKOS Kinderland“ mit der angeschlossenen Kletterhalle ist immer einen Besuch wert – für Groß und Klein.



WWW.WINTER-KINDERLAND.DE

Natur macht glücklich.

Familienerlebnisse im Sauerland

Taucht ein in die unberührte Stille der Natur, lasst eure Blicke über weitläufige Landschaften schweifen und erlebt unvergessliche Momente als Familie. Bei einem Aufenthalt im wunderbaren Sauerland könnt ihr eure Sinne erden und noch so viel mehr entdecken. Von kleinen und großen Tieren über bunte Blumen bis hin zu stattlichen Bäumen – die Vielfalt der Natur erwartet euch.

Auf unserer Webseite im Schmallenberger Kinderland haben wir zahlreiche Ausflugstipps speziell für Familien zusammengestellt. Lasst euch inspirieren und plant eure nächste Abenteuerreise in die Natur!

www.schmallenberger-kinderland.de



© Mithras/Visuals



Wandern mit der ganzen Familie...

Kleine Abenteuer in Wald und Flur

Eltern können Kindern eigentlich kein schöneres Geschenk machen, als mit ihnen draußen unterwegs zu sein und gemeinsam die kleinen und großen Wunder der Natur zu entdecken. Langeweile kommt dabei eigentlich nie auf, sofern die Kinder den Rhythmus beim Wandern vorgeben dürfen und ihnen genug Zeit gelassen wird, links und rechts des Weges ihre eigenen Entdeckungen zu machen.

Die lehrreichen Pfade und Erlebniswege im Sauerland machen genau das möglich. Spannende Entdeckungen in der Natur, waghalsige Kletterpartien oder ungewohnte Sinneserfahrungen machen den Reiz dieser Touren aus. Auch kleine Spiele helfen dabei, dass die Kleinen mit Spaß die Natur erkunden.





Unser Höfeprogramm

**Besondere Familienerlebnisse für
Frühling, Sommer, Herbst und Winter...**

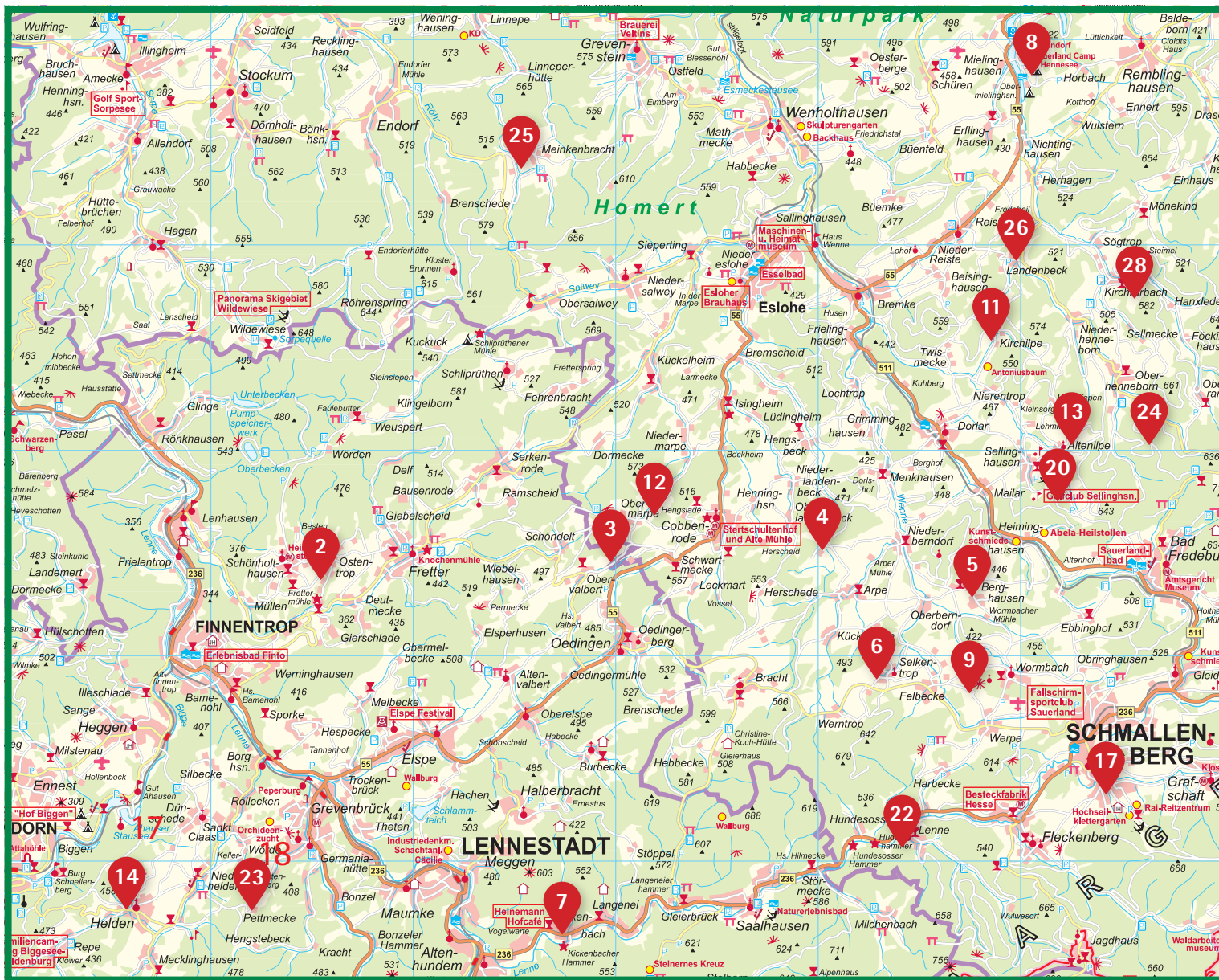


Kühe melken, den Wald erkunden, Steckenpferde basteln, Stockbrot backen, mit Alpakas spazieren gehen – diese sind nur einige Beispiele für Entdeckungen und Abenteuer, die ihr gemeinsam auf unseren Ferienhöfen erleben könnt.

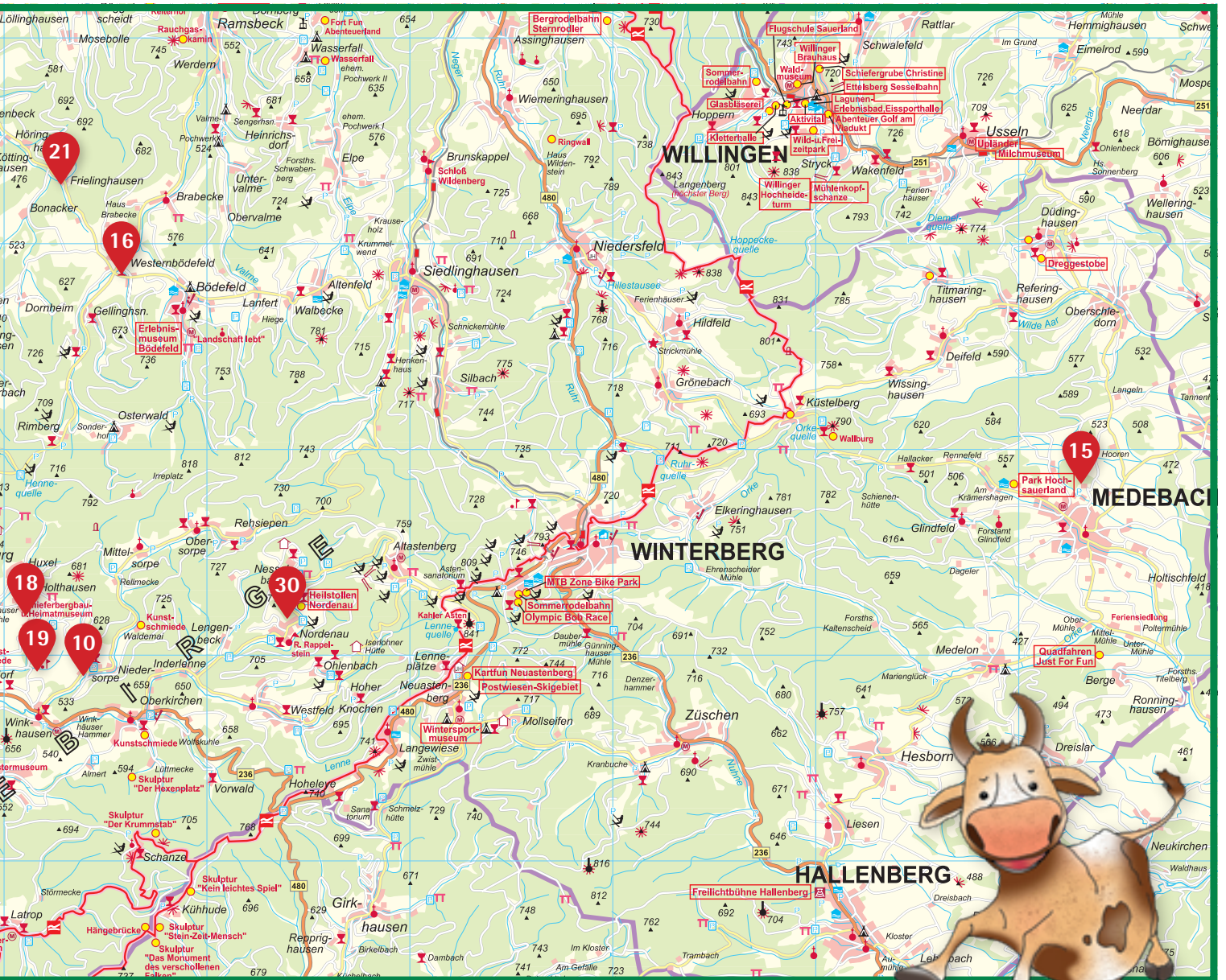
Der wöchentlich wechselnde Aktionskalender ist exklusiv für euch, für die Gäste der Kooperation Schmallenberger Kinderland, bestimmt. Jeder Ferienhof trägt etwas dazu bei, dass es jede Woche ein neues, abwechslungsreiches Programm gibt. Das hört sich für euch spannend an? Die jeweils aktuellen Termine hängen in eurem Ferienhof am Infopoint. Oder ihr folgt dem QR-Code und sucht euch gleich eure Lieblingsaktion aus...



www.schmallenberger-kinderland.de/hoefeprogramm



- | | | | |
|---|-------|--|-------|
| 2 Ferienhof Bieke | S. 10 | 10 Ferienhof Gerwenshof | S. 17 |
| Bermecke Straße 14, 57413 Finnentrop - Ostentrop | | Niedersorpe 7, 57392 Schmallenberg - Niedersorpe | |
| 3 Ferienhof Schade | S. 10 | 11 Ferienbauernhof Stratmann | S. 17 |
| Obermarpe 3, 59889 Eslohe - Obermarpe | | Kirchilpe 3, 57392 Schmallenberg - Kirchilpe | |
| 4 Hof Keppel | S. 11 | 12 Hof Henders | S. 18 |
| Keppel 1, 57392 Schmallenberg - Keppel | | Obermarpe 1, 59889 Eslohe | |
| 5 Hof Köhne | S. 12 | 13 Ferienhof Heuel | S. 18 |
| Berghausen 16, 57392 Schmallenberg - Berghausen | | Altenilpe 14, 57392 Schmallenberg - Altenilpe | |
| 6 Landhaus Schulte-Göbel | S. 13 | 14 Ferienhof Pulte | S. 19 |
| Selkentrop Nr. 14, 57392 Schmallenberg - Selkentrop | | Zum Sonnenberg 35, 57439 Attendorn - Helden | |
| 7 Heinemann's Hof | S. 14 | 15 Ferienhof & Camping „Zur Hasenkammer“ | S. 20 |
| Im Brauck 4, 57368 Lennestadt - Kickenbach | | Hasenkammer 4, 59964 Medebach | |
| 8 Conzen Hof am Hennesee | S. 15 | 16 Riekeshof | S. 21 |
| Mielinghausen 1a, 59872 Meschede - Mielinghausen | | Bestwiger Straße 8,
57392 Schmallenberg - Westernbödefeld | |
| 9 Hardthof-Sauerland | S. 16 | 17 Ferienhof Heute-Mühle | S. 22 |
| Hawerlandstr. 10, 57392 Schmallenberg - Felbecke | | Wasserpforte 5, 57392 Schmallenberg | |



- 18
Ferienhof Belke-Spork S. 23
 Ohlbergstraße 2, 57392 Schmallenberg - Holthausen
- 19
Birkenhof - Ferienhof, Landcafé und Rösterei S. 24
 Heustraße 19, 57392 Schmallenberg - Holthausen
- 20
Ferienhof Heite S. 25
 Altenilpe 6, 57392 Schmallenberg - Altenilpe
- 21
Ferienwohnungen Gut Frielinghausen S. 25
 Frielinghausen 1, 59872 Meschede - Frielinghausen
- 22
Bio-Ferienbauernhof Voß S. 26
 Uentropstr. 12, 57392 Schmallenberg - Lenne
- 23
Ferienhof Richard S. 26
 Haus Petmecke 2, 57368 Lennestadt - Grevenbrück
- 24
Ferienbauernhof Gördes S. 27
 Zum Hömberg 11,
 57392 Schmallenberg - Oberhenneborn
- 25
Schellen Hof S. 27
 Meinkenbrachter Str. 1, 59846 Sundern - Meinkenbracht
- 26
Sauerländer Ferienhof S. 28
 Landenbeck 1, 59889 Eslohe - Landenbeck
- 28
Berghof Steimel S. 28
 Am Steimel 14, 57392 Schmallenberg - Kirchrarbach
- 30
Ferienhof Schütte-Mühle S. 29
 Astenstraße 23, 57392 Schmallenberg - Nordenau

Impressum

Herausgeber:
Schmallenberger Kinderland e.V.
Poststraße 7, 57392 Schmallenberg

Layout, Konzeption & Druck:
SCHULTE MEDIEN
Thorsten Schulte
www.schulte-medien.net

Auflage:
5.000 Stück

Stand: November 2023
Änderungen vorbehalten.





Schmallenberger Kinderland

Ferienhöfe im Sauerland

Schmallenberger Kinderland e.V.

Poststraße 7 | 57392 Schmallenberg
 Telefon: 0 29 72 / 97 40 - 50 | Telefax: 0 29 72 / 97 40 - 26
 E-Mail: info@schmallenberger-kinderland.de
www.facebook.com/Schmallenberger.Kinderland

www.schmallenberger-kinderland.de